

# 1 障がい者になって15→80~km/H



- (1) 多少不便だがセダン車
- (2) カーナビとETCのおかげ
- (3) 免停講習会での戸惑い

## 2 ラッシュ時は**下車不能**



(1)当初は右パイプを握り乗車反対側まで移動して下車

(2)現在は左パイプを握り反転して乗り右側になった、そのパイプを握り降る

### 3 ホームの不安・ベストな座席



(1)先頭に並んでいないと乗れず、何時も不安

(2)出口右パイプを握り、停車側を確認して下車

# 4 埋め込み式浴槽で**可能**



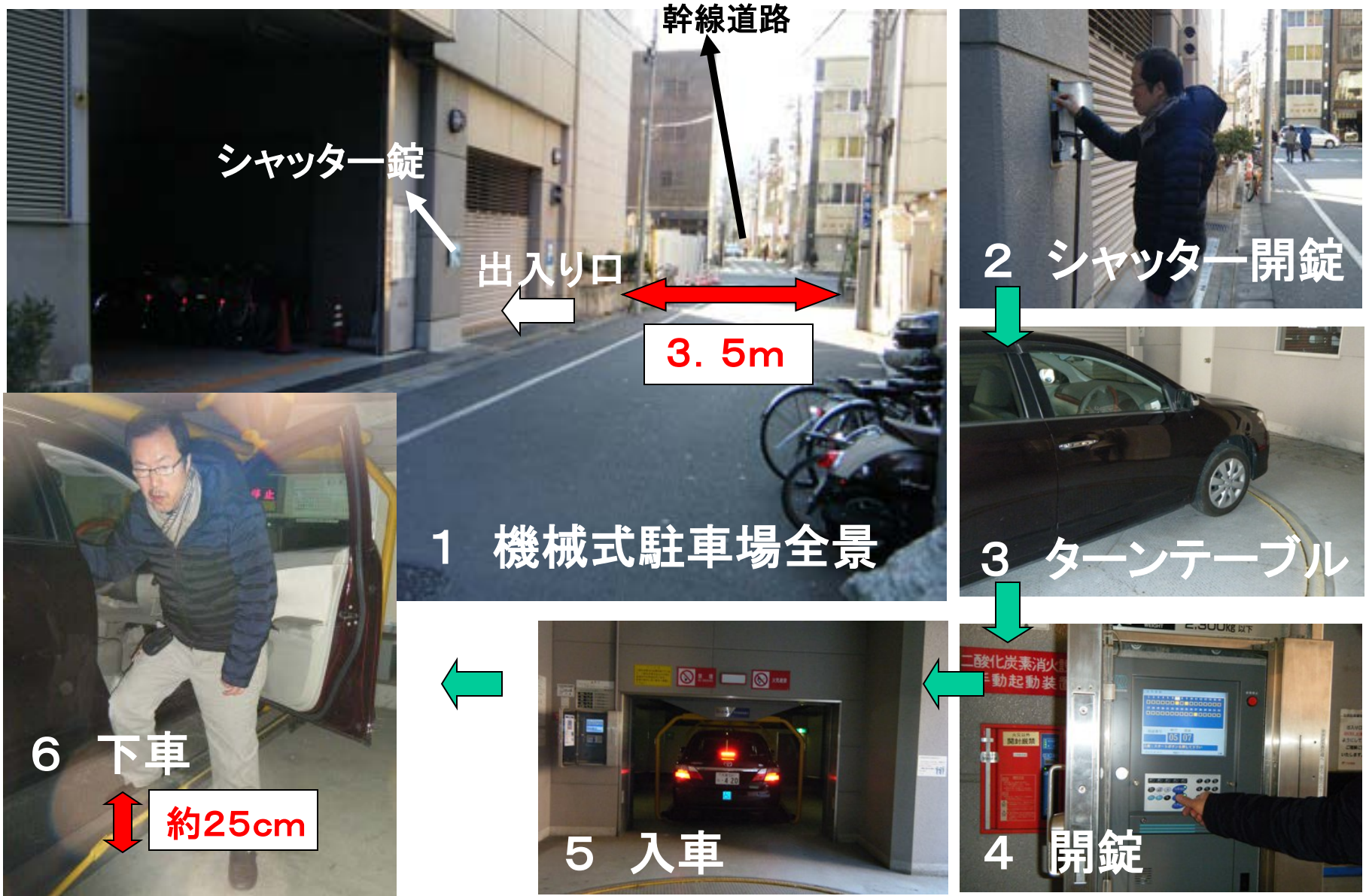
- (1)置き型形式ユニットバス  
立上り約60cm入浴不可
- (2)可能な立上り約35cm

# 5 前向きで上り後向きで下りる



左右に手摺が必要

# 6 機械式駐車場は車椅子利用者利用困難



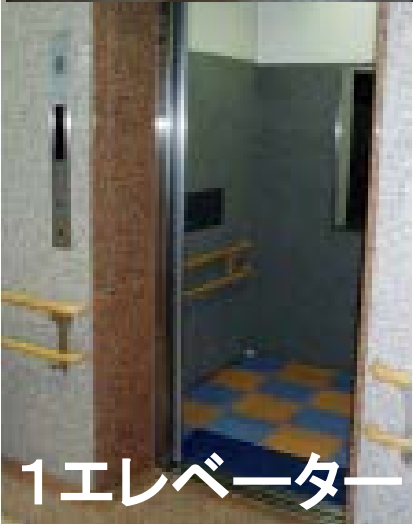
# 7 便房W1.2m×D1.4m・扉0.65m **私**は可能



2 エスカレーター



3 洋式便所



1 エレベーター

- (1) エスカレーターは上下りが必要
- (2) エスカレーターと階段が併設されると安全・利用上、なお良い。
- (3) 地震などの災害時にエレベーターは使用禁止となるので **階段避難は困難**

# 8 UDが生きづく 健常者時代の仕事



○1993年(H 5年)  
43歳  
城端(じょうはな)郵便局  
富山県城端町



○1996年(H 8年)~2000年(H12年)  
46歳~49歳  
ラフレさいたま(設計担当)  
埼玉県



# 9 よりかるやかに 障がい者時代の仕事



○2010年(H22年) 60歳  
北上尾郵便局  
埼玉県



↓  
段差無



↓  
段差無

○2011年(H23年) 60歳  
飯田橋(仮局)郵便局 東京都

# 10 残された能力で**不良**しています

