

柏の葉キャンパスシティ

近未来志向の価値創造オフィス

柏の葉 フューチャービレッジ



(株)藤崎事務所 藤崎健吉

柏の葉キャンパスタウン構想

環境

健康

サステイナ
ビリティ

交流

三井不動産
東京大学新領域創成科
千葉大学 環境健康
フィールド科学センター
千葉県/柏市

ベッドタウンではない、
新しい郊外型都市
モデルの創造





UDKK



ケミレスタウン・プロジェクト ケミレス・ギャラリー



ワークライフバランスの新しいかたちを模索し、
時代が求める近未来志型都市生活の価値を創造する拠点





はたけ
KFVはたけ & ガーデンクラブ
の活動拠点



キッチン会議室
着席で約20名収容可能
なキッチン付会議室。
ワークショップやセミナー
などに活用。



三井不動産

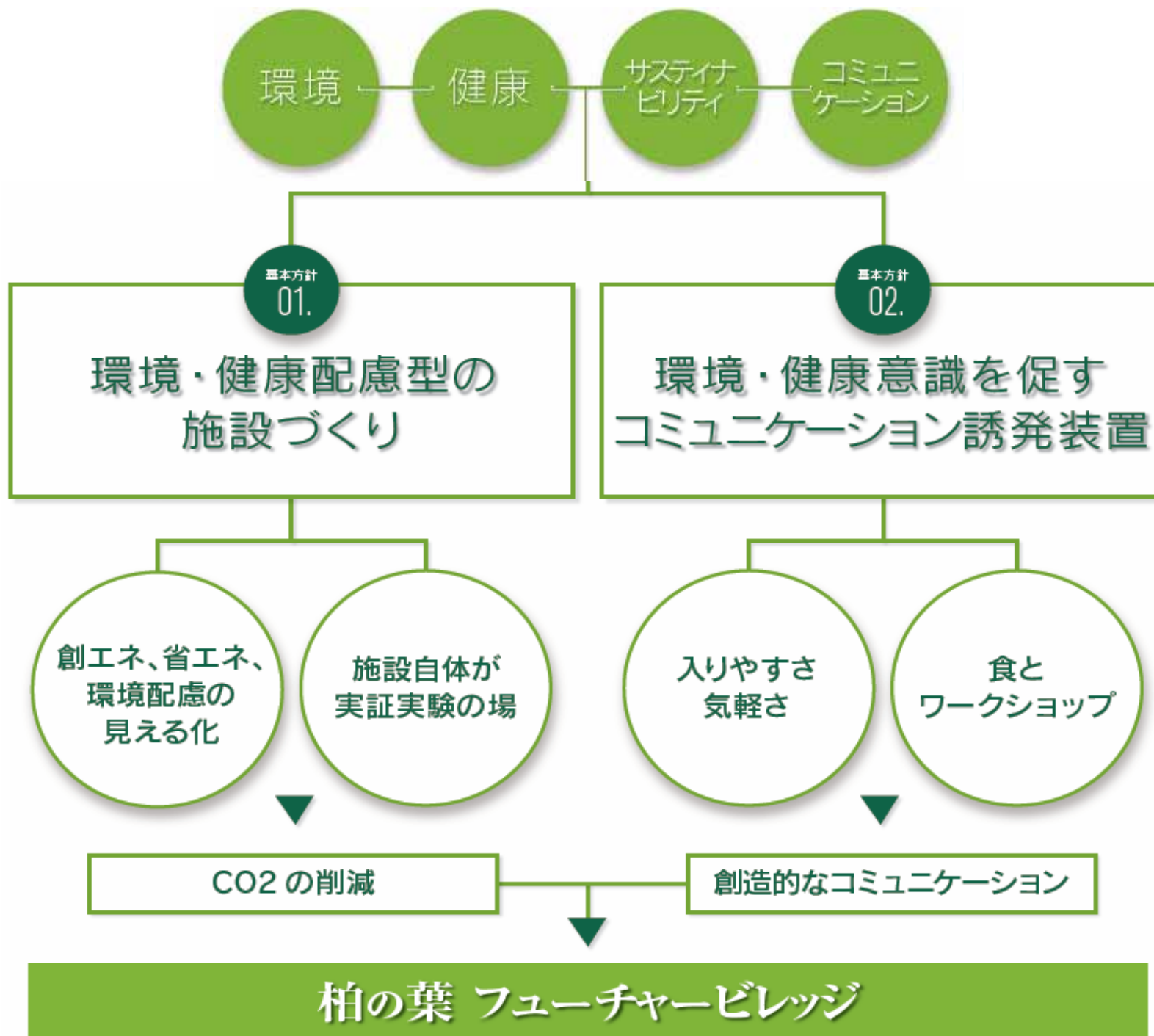
三井不動産株式会社 柏の葉事務所



がん患者・家族総合支援センター
安心して暮らすためのナビゲーター
国内初のがん患者と家族のための総合サポートセンター。

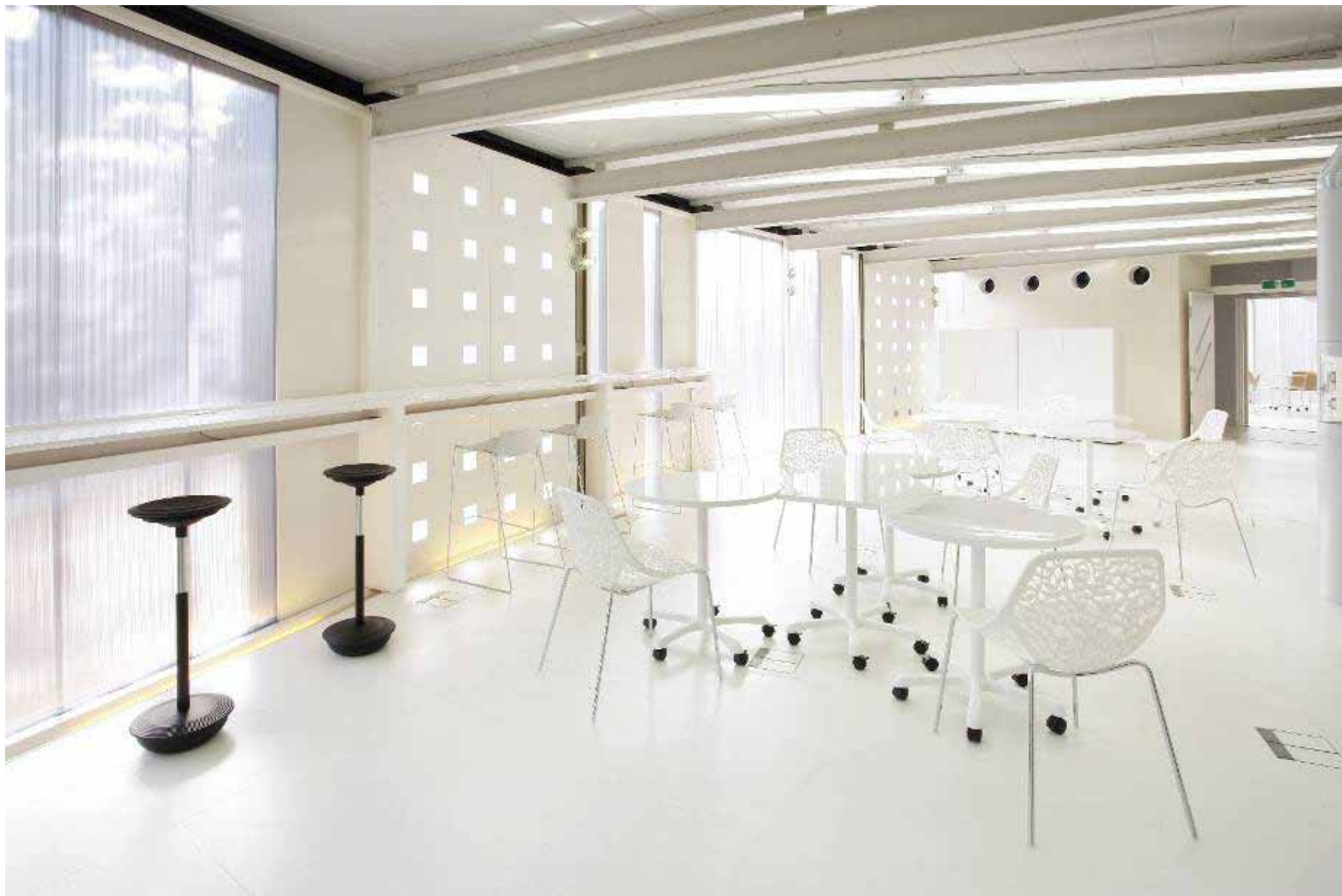


まちのクラブハウス
住民、学生、NPOなどが中心
となり、多様な活動を展開。





外観



まちのクラブハウス

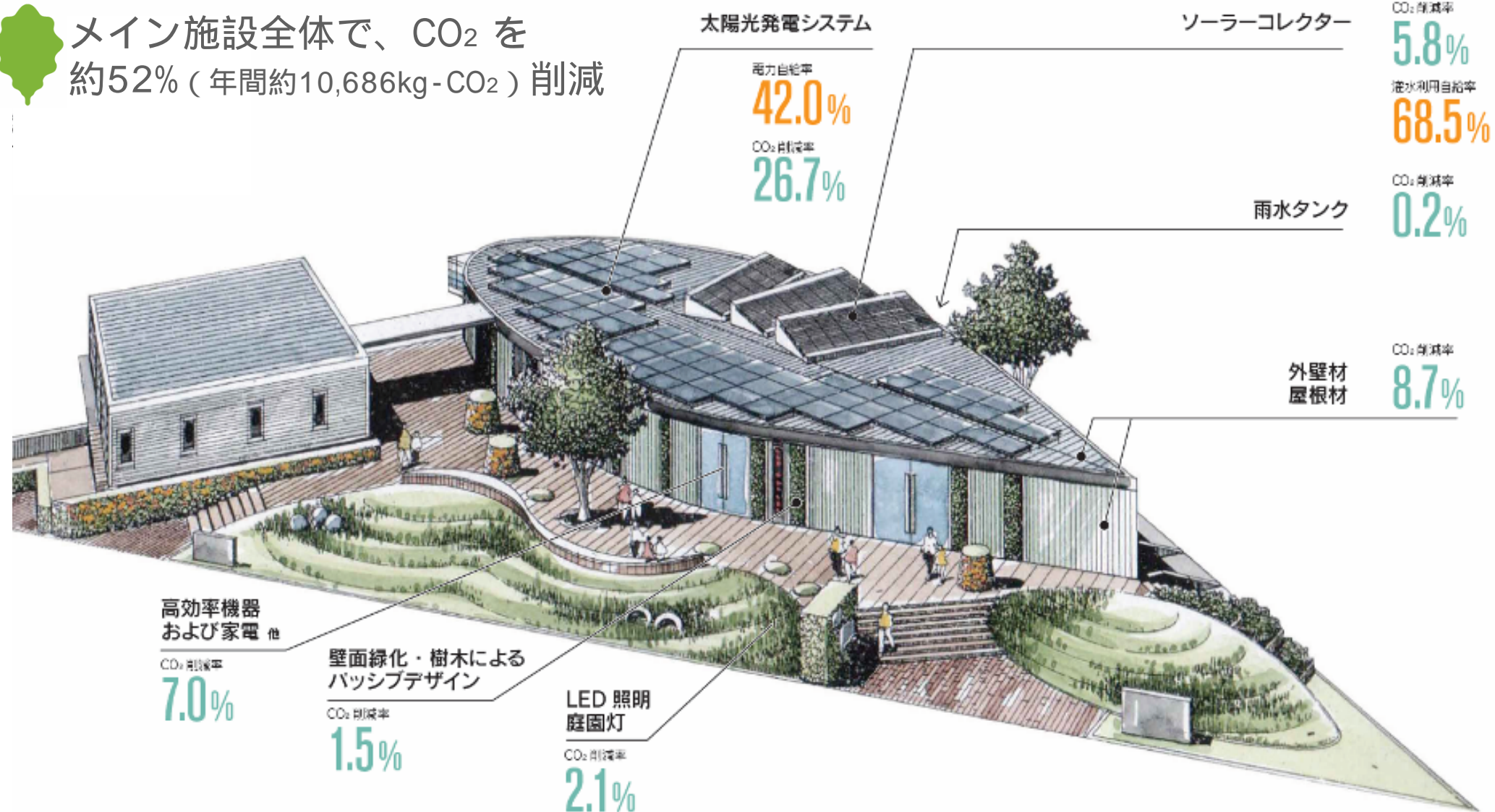


キッチン会議室



がん患者・家族総合支援センター

メイン施設全体で、CO₂ を
約52% (年間約10,686kg-CO₂) 削減



創エネ

14kwのソーラーパネルを設置し、メイン施設で使用する電力の約42%を自給、CO₂を約26.7%削減。

省エネ

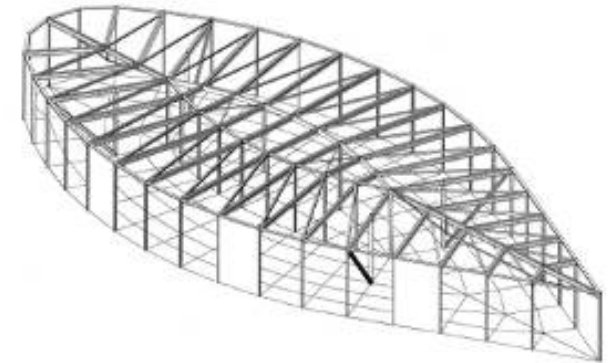
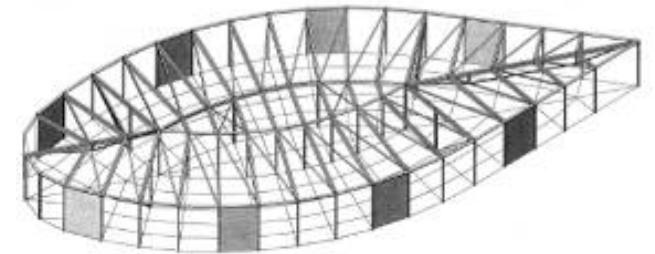
ソーラーコレクター、断熱効果の高い部材などを使用し、CO₂を約25.3%削減。

見える化

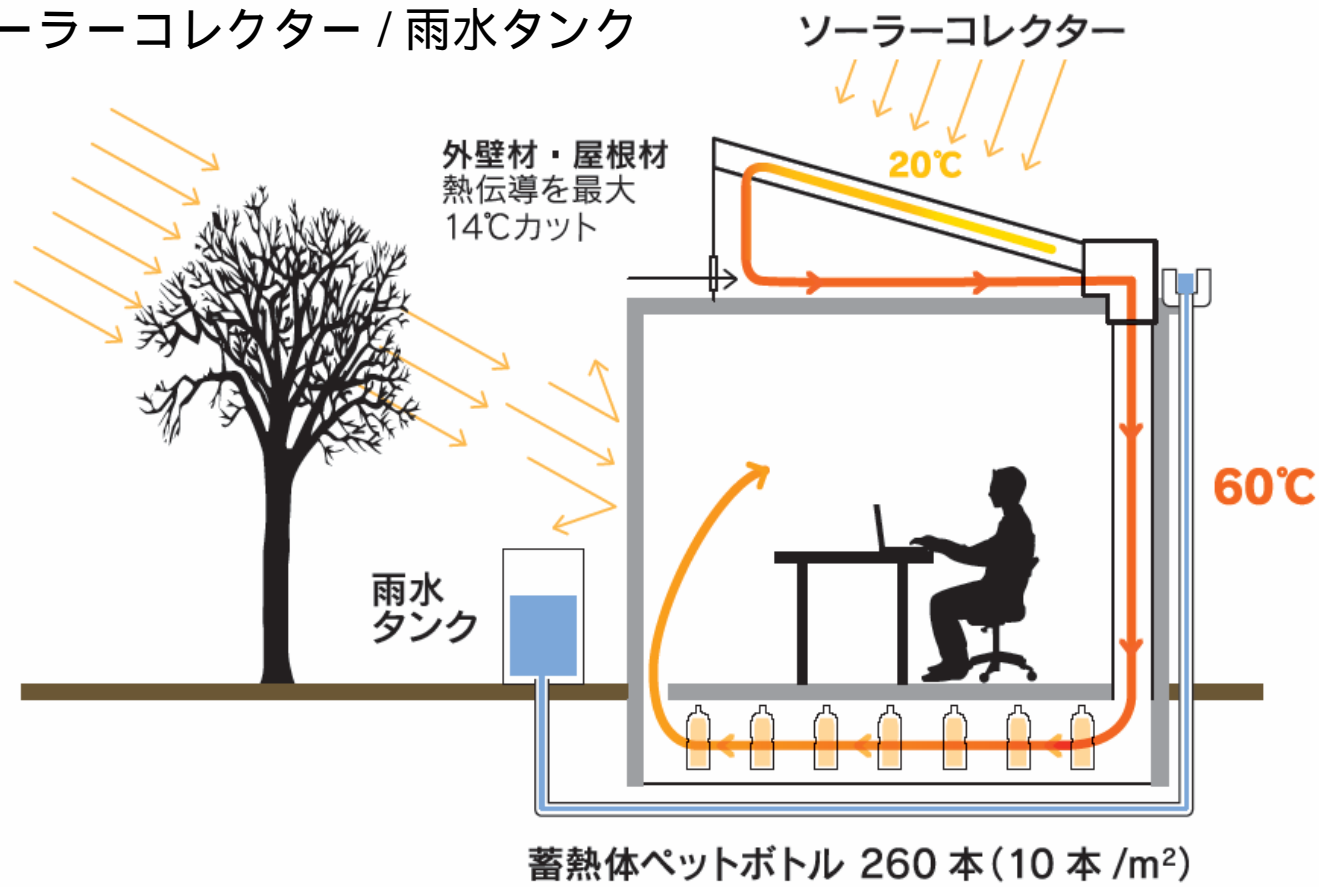
環境配慮型設備や生活行動の効果を測定しながら、施設運用のサステナビリティを追求。



鉄骨量を通常の1/3に抑えた軽量で簡便な構造。
工事で排出されるCO₂の低減に貢献。



ソーラーコレクター / 雨水タンク



外壁材 (ルメウォール)



壁面緑化 / 樹木



LED照明



ソーラーコレクター
ファンダクトの設置



カーボンオフセット
カーペット



断熱効果の高い
壁材・天井材の活用



コミュニティ・
ハイブリッドレンタサイクル



ケミレス= 揮発性有機化合物を低減した居住環境づくり

サーモウッド



チャフウォール



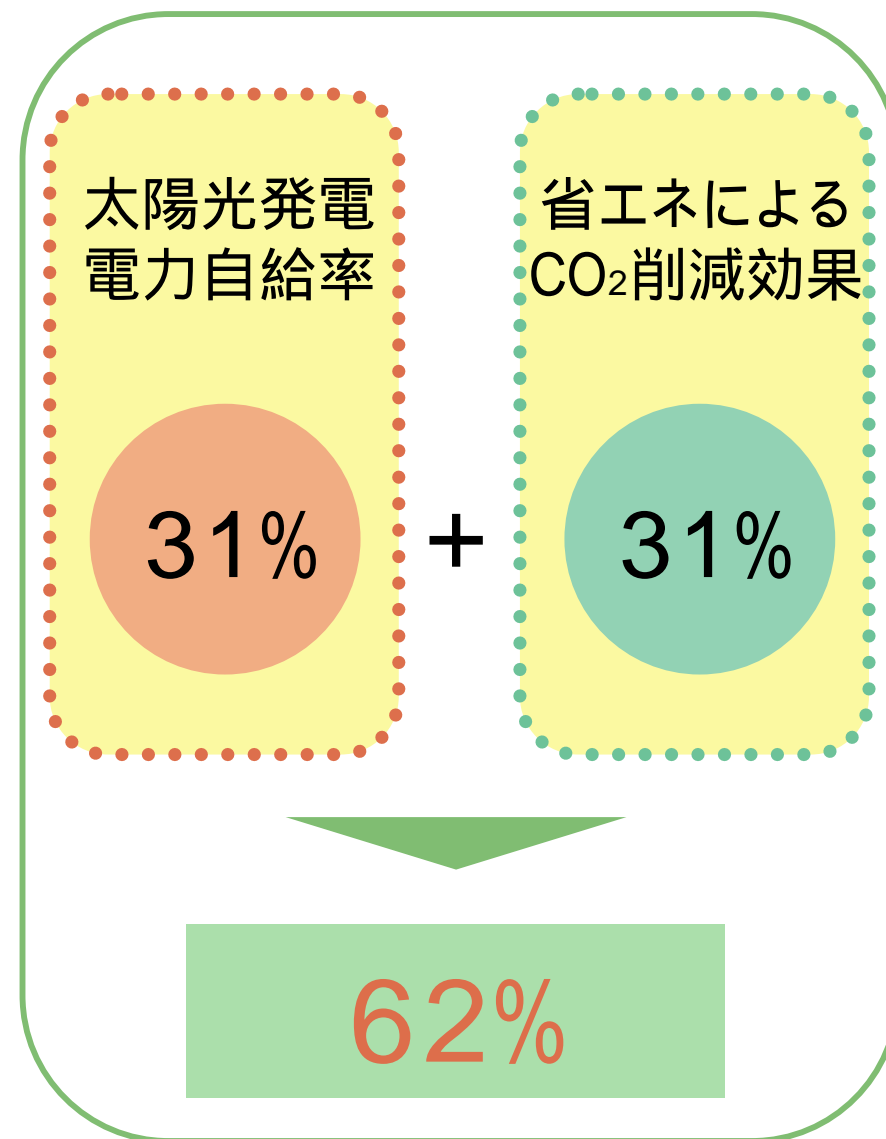
ケミレスギャラリー



- ・千葉大学予防医学センター 森千里教授が推進する、揮発性有機化学物質を低減した未来世代のための街づくり
ケミレスタウン・プロジェクトとの連携
- ・ケミレスタウン・®プロジェクトに参画している企業の部材などを使用

	項目	CO2削減量 kg-CO2 / 年	自給率	CO2削減率
創 工 ネ	太陽光発電システム	約 5,500 kg-CO2	電力 42.0%	26.7%
	ソーラーコレクター	約 1,190 kg-CO2		5.8%
省 工 ネ	外壁材・屋根材	約 1,780 kg-CO2		8.7%
	雨水タンク	約 35 kg-CO2	灌水利用 68.5%	0.2%
	壁面緑化 樹木による パッシブデザイン	約 317 kg-CO2		1.5%
	LED 照明 / 庭園灯	約 432 kg-CO2		2.1%
	高効率機器 および家電 他	約 1,432 kg-CO2		7.0%
	上記合計	約 10,686 kg-CO2		52%
標準事業所における年間 CO2 排出量	約 20,561 kg-CO2			

2008.9 - 11月(70日)
の測定結果





入ナビを使って、楽しくエコ！
CO₂削減見える化プロジェクト

あなたの暮らしをもっとスリムに、もっとステキに。



こんにちは、エコリンコです。



エコ・アクション
ポイント



3つのプログラム

エコ日記
省エネ実験
エコゲーム



エコゲーム



入りやすさ、気軽さ、楽しくエコに参加する
意識を高める装置としてのランドスケープ&食



立体畑

植栽は季節ごとにハーブや旬の草花、野菜などで構成し、キッチン会議室での調理やハーブティとして活用することが可能。灌水は雨水タンクから自動灌水するシステムを採用。

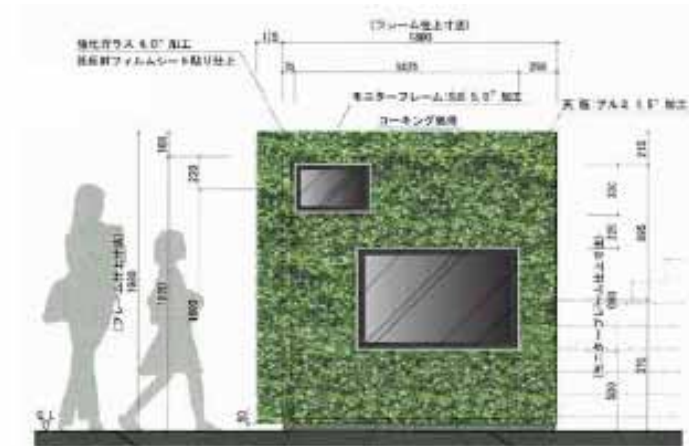
食べられる生垣

敷地西側の「がん患者・家族総合支援センター」脇のスロープには、「食べられる生垣」を配置し、ベリー類や低木果樹などを配置。実った果実は食のワークショップで活用。



緑のメディア(液晶モニター)

大型モニターはデジタルサインとして、また小型モニターはエコナビとして、太陽光発電システムの発電量のリアルタイム表示のほか、電力自給率、消費電力量とCO2排出量などを表示。



緑のメディア(電光掲示板)

緑化壁に電光掲示板を配置したユニークな情報メディア。

催事・ワークショップなどのお知らせを文字情報として紹介するとともに、夜間の動きのある街灯演出として施設の存在をアピール。



ガーデンワークショップ



ご清聴ありがとうございました。